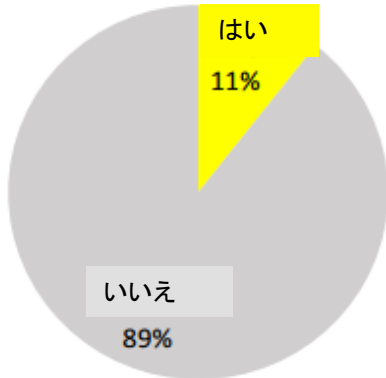
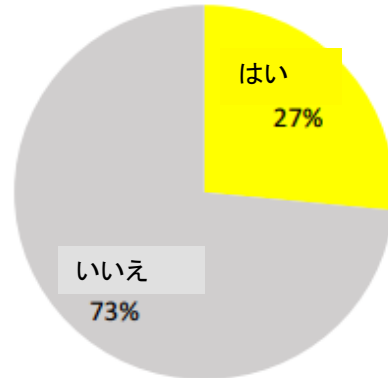


福利厚生導入状況

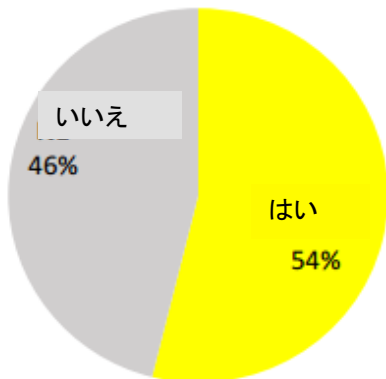
Sick Days (病気理由の場合の有給休暇)



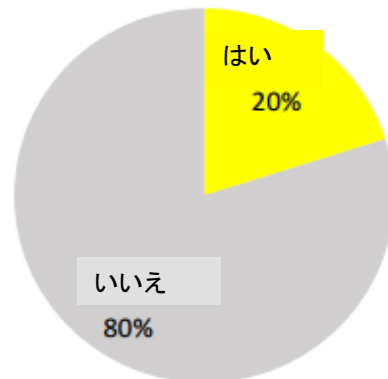
ホームオフィス



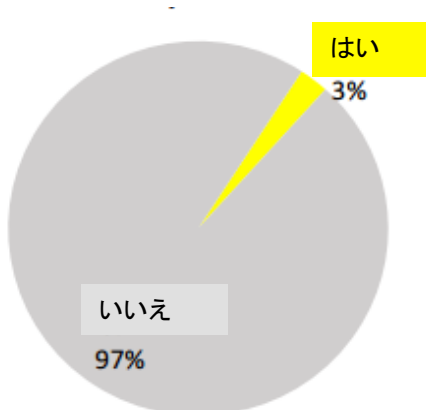
法規定以上の有給休暇



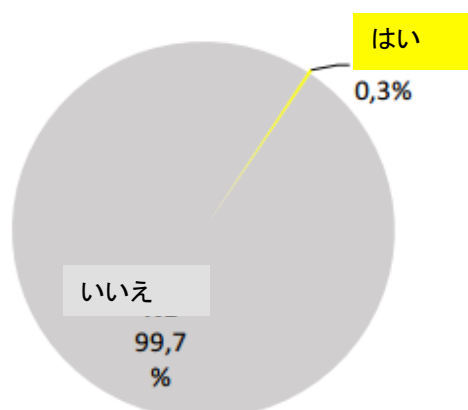
皆勤手当



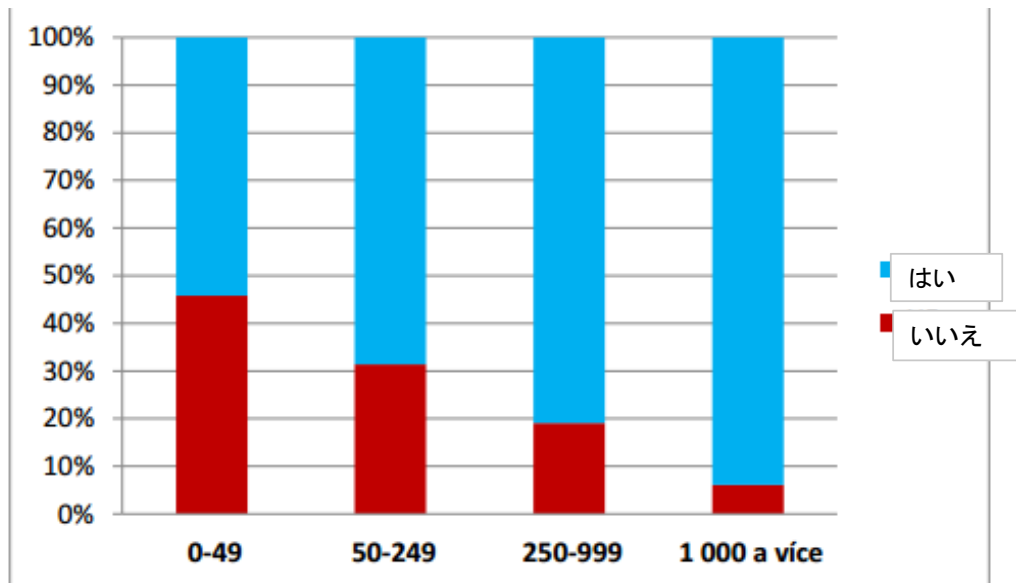
病欠はじめての3日間の給与支給



病欠4日目以降の給与補助
(法規定以上の手当支給)



上記福利厚生制度をひとつでも導入している企業(企業規模別)

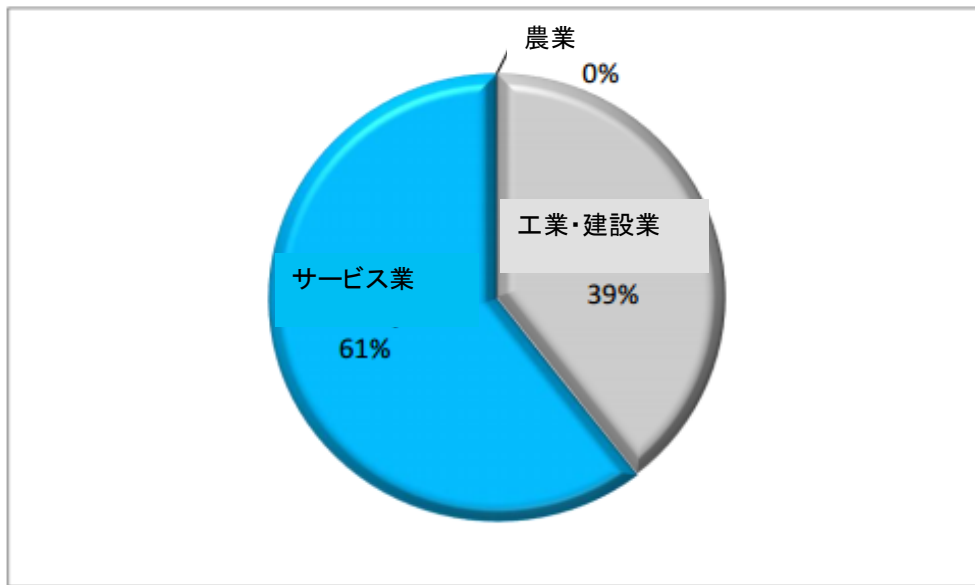


Sick Days

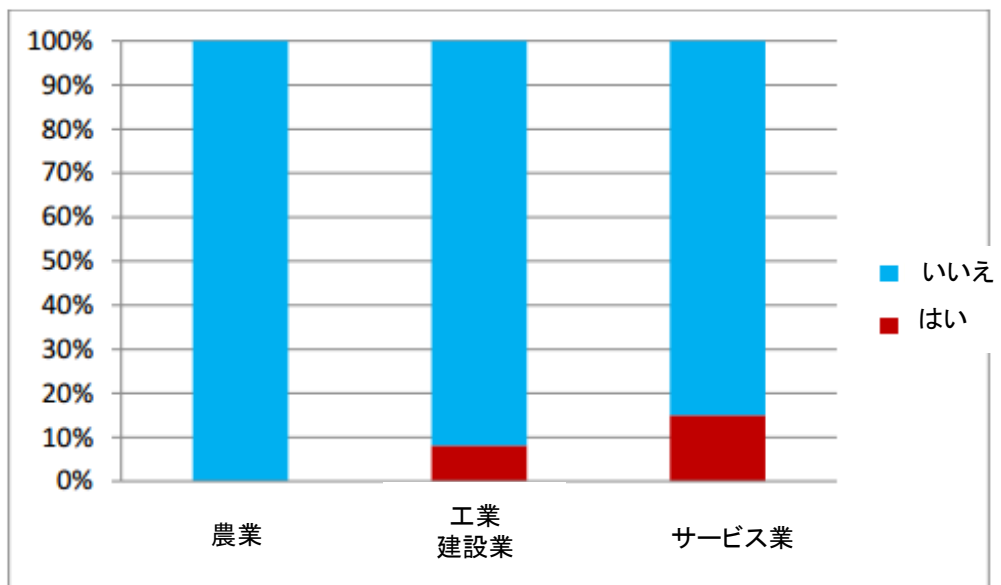
Sick Daysの福利厚生制度を導入している企業のSick Days日数

日数	導入の割合
	[%]
1	5,3
2	21,1
3	28,9
4	21,1
5	13,2
6 日以上	10,5
全体	100,0

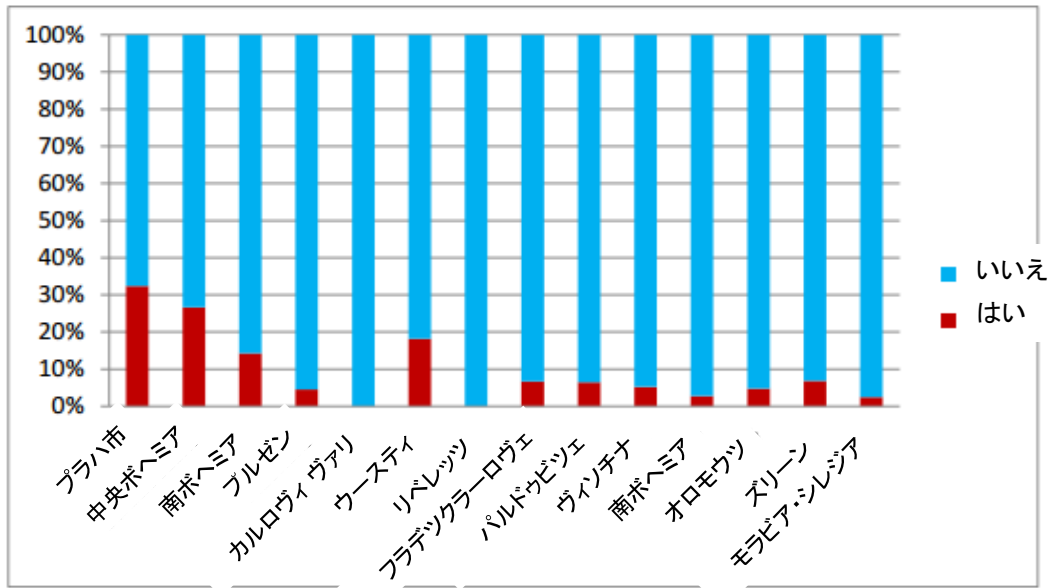
Sick Days導入企業の業種別の割合



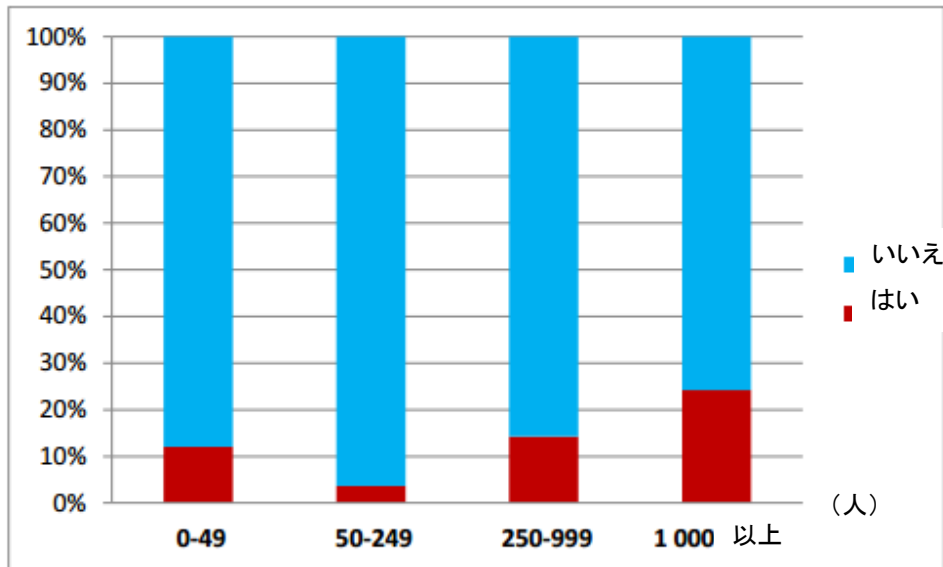
業種別 Sick Days導入率



州別Sick Days導入率

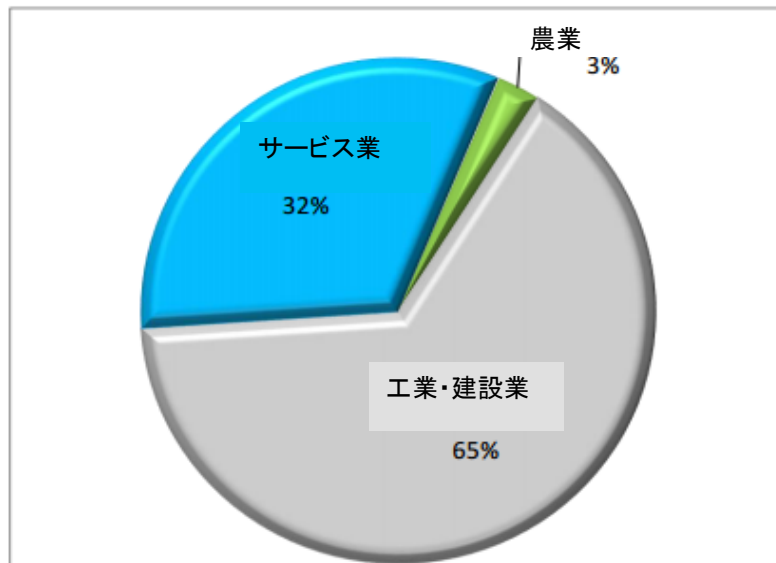


企業規模(従業員数)別 Sick Days導入率

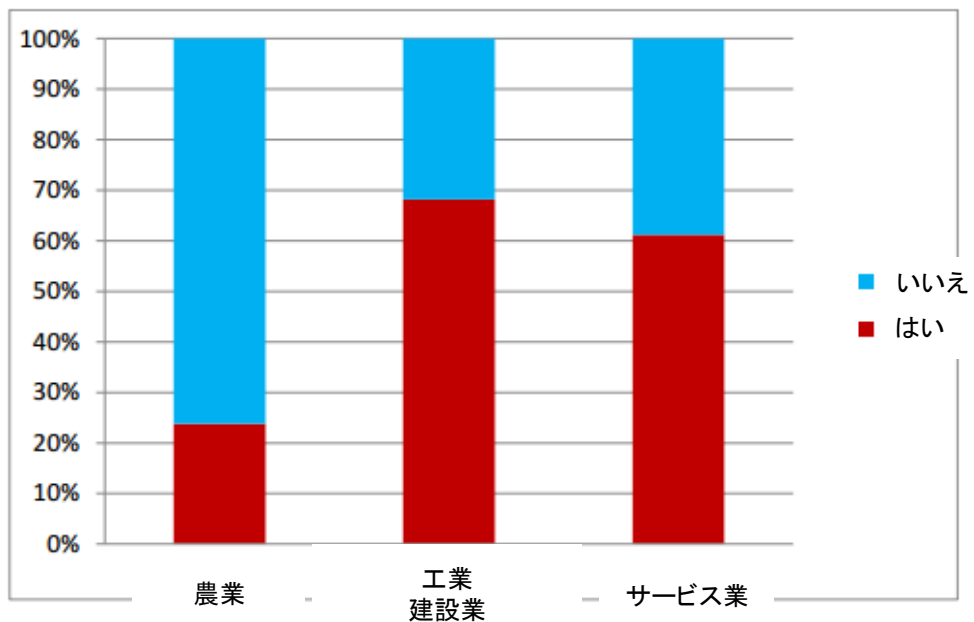


法規定以上の有給休暇

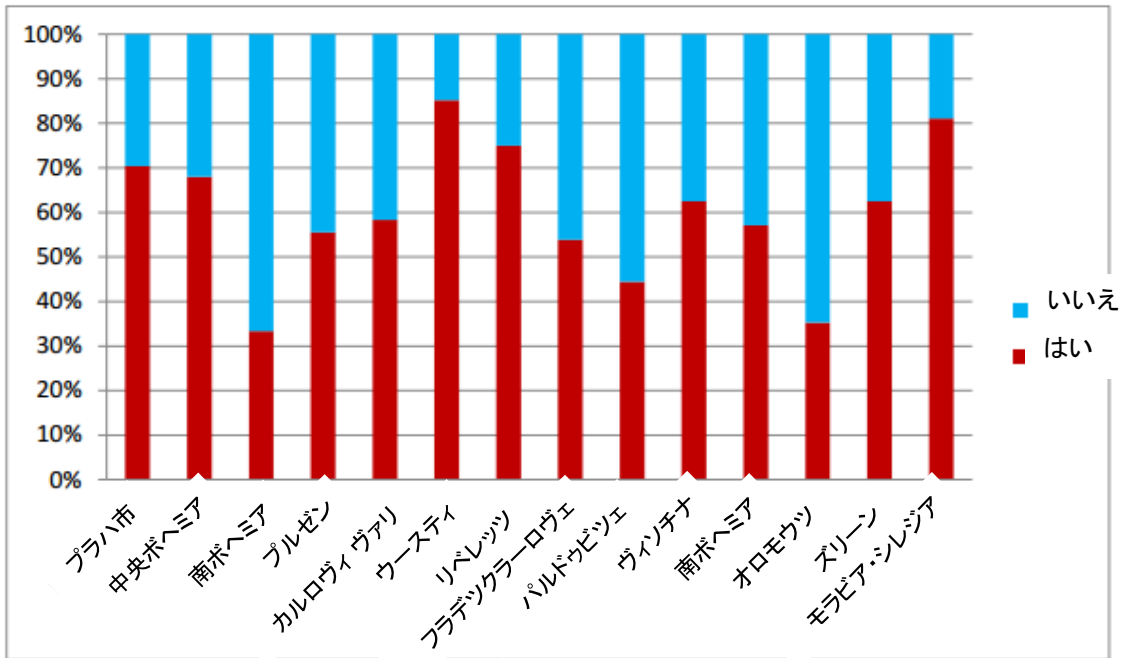
法規定以上の有給休暇日数導入企業の業種別の割合



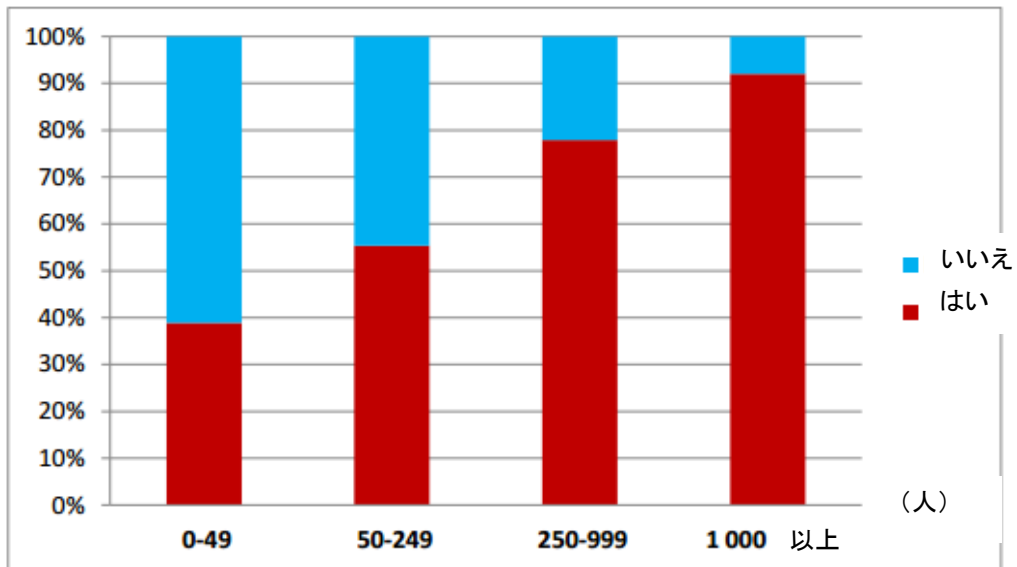
業種別 法規定以上の有給休暇日数導入率



州別 法規定以上の有給休暇日数導入率

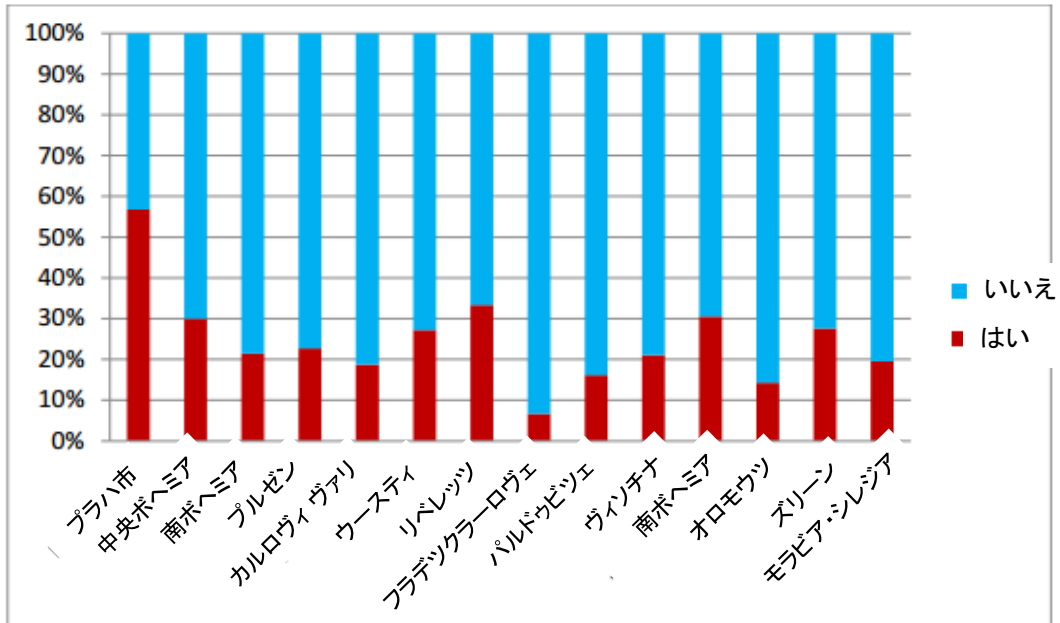


企業規模(従業員数)別 法規定以上の有給休暇日数導入率

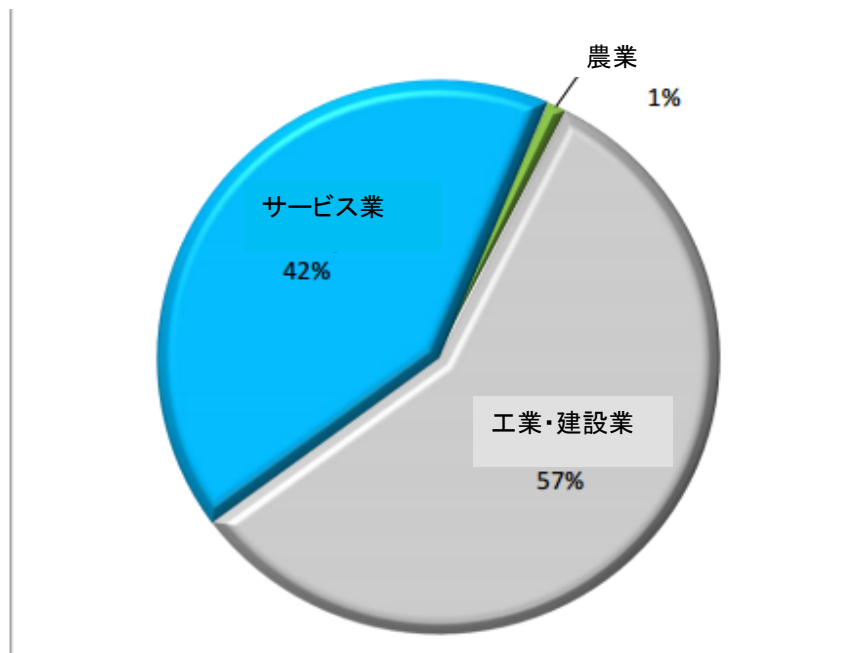


ホームオフィス

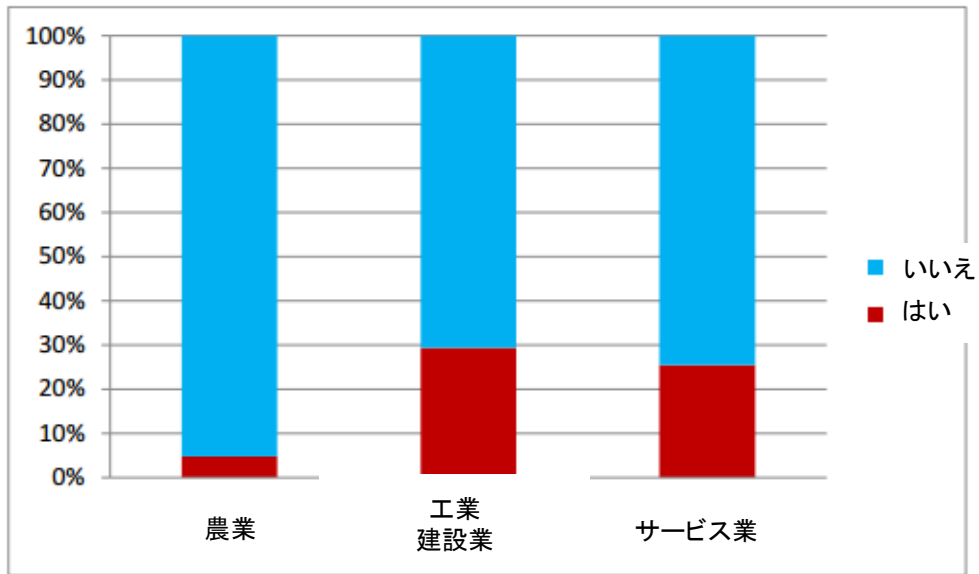
州別 ホームオフィス導入率



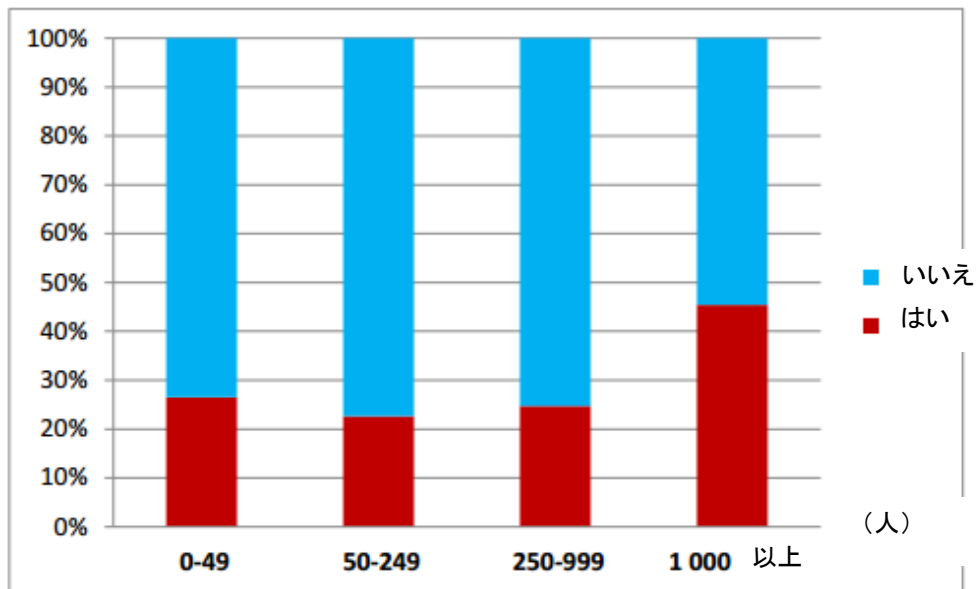
ホームオフィス導入企業の業種別の割合



業種別 ホームオフィス導入率

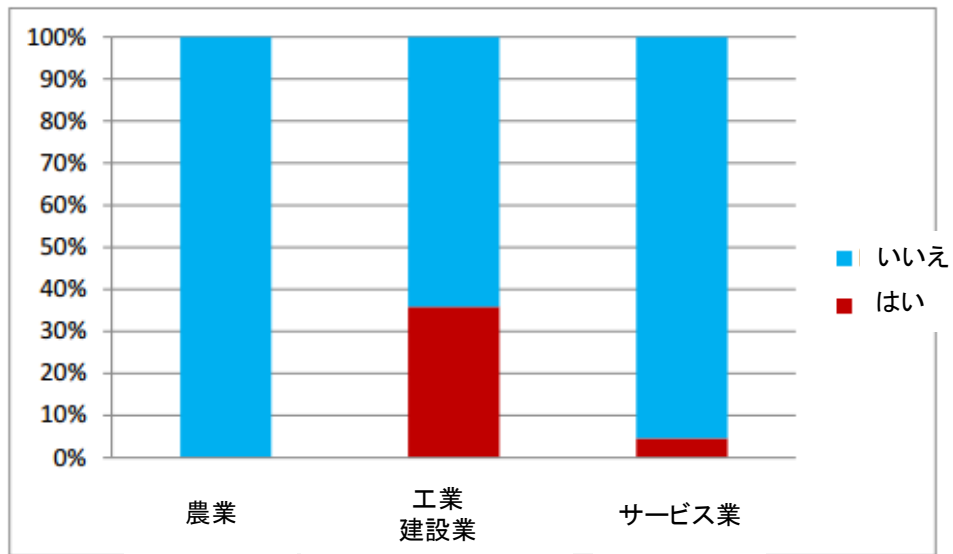


企業規模(従業員数)別 ホームオフィス導入率

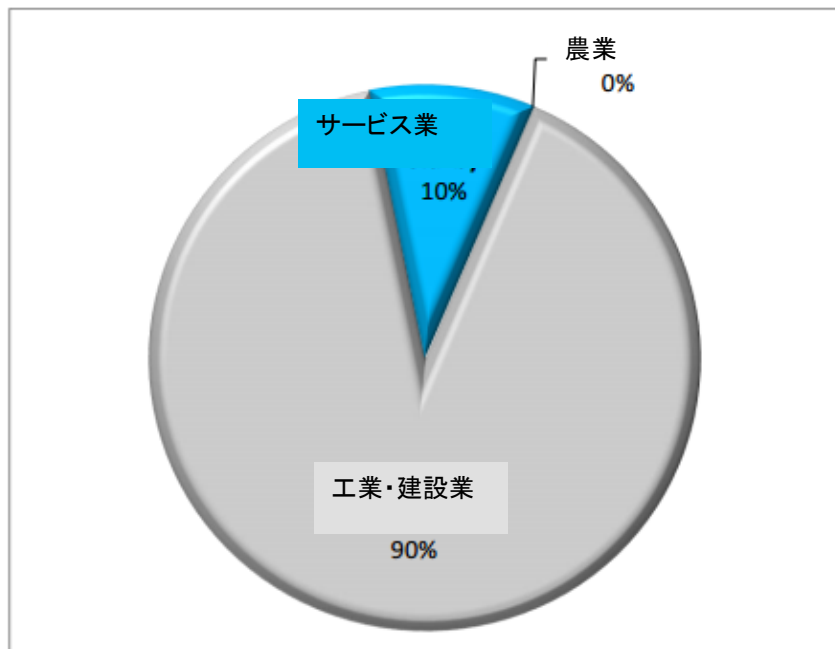


皆勤手当

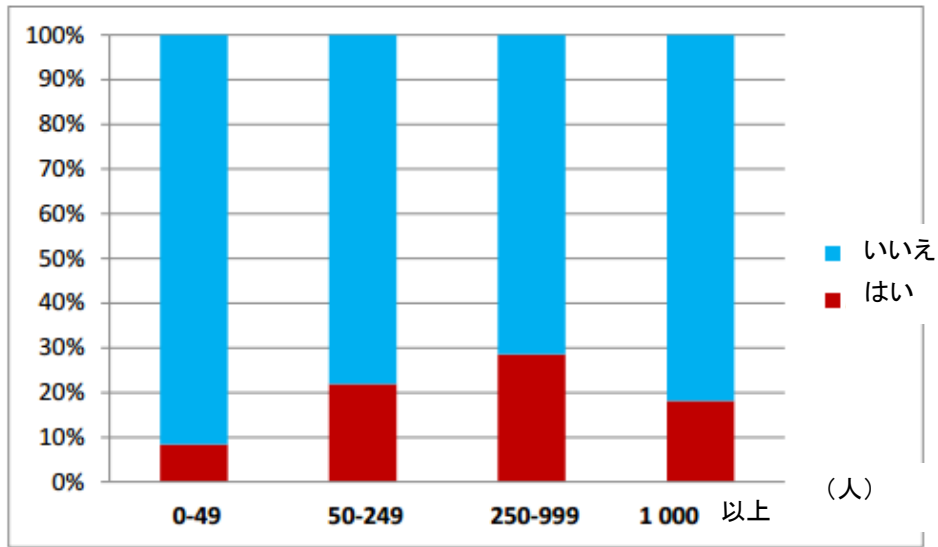
業種別 皆勤手当支給率



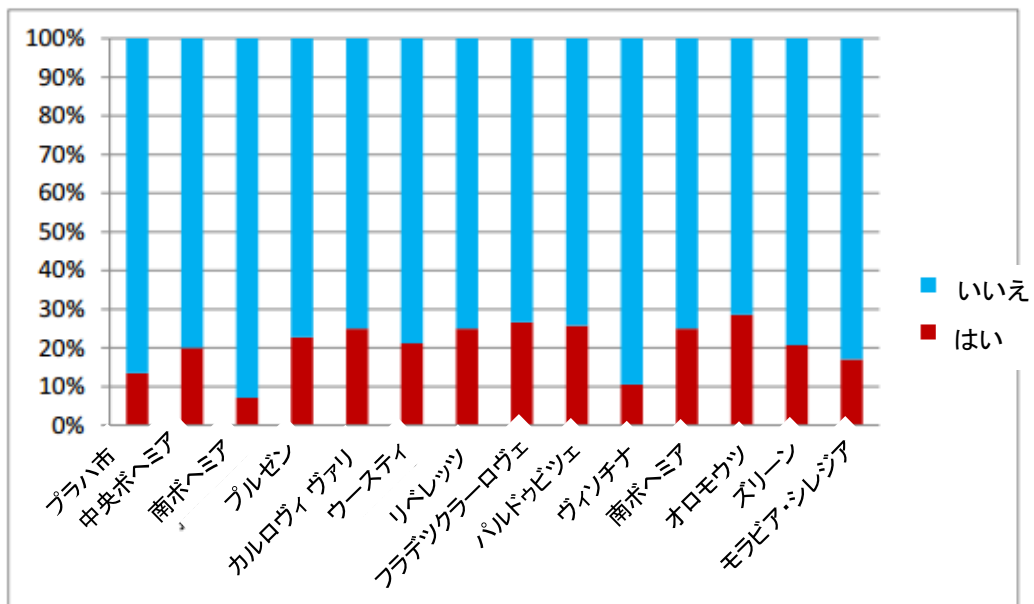
皆勤手当支給企業の業種別の割合



企業規模(従業員数)別 皆勤手当支給率

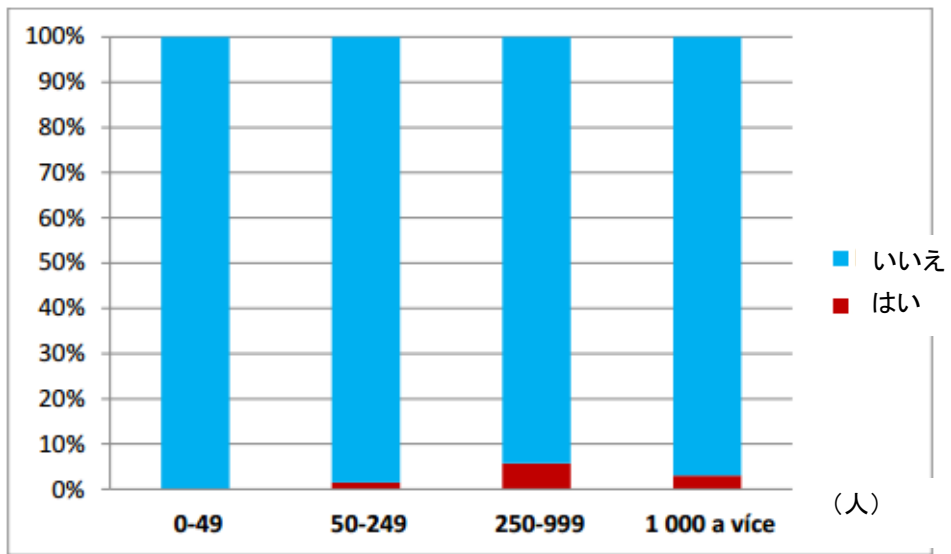


州別 皆勤手当支給率



病欠はじめの3日間の給与支給

企業規模(従業員数)別 病欠はじめの3日間の給与支給制度導入率



以上